

題型三 Ramsey法則

do again be careful easy

範題 1

課稅之Ramsey法則是指： (A)公平性之考慮 (B)稅率應和商品需求彈性成反比 (C)各商品應課不同之稅率 (D)稅率應和交易量成正比。(91普)

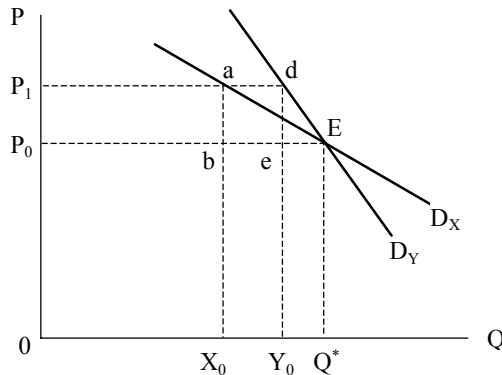
【思考方向】

Ramsey法則應用到兩種財貨時，便可以推導出反需求彈性法則。因此，此二種重要法則事實上是一體兩面的。

Ans: (B)；

➡(一)Ramsey法則之意義：為了極小化所有租稅課徵所造成的超額負擔，故必須使每一種租稅的課徵，所造成每一種財貨需求量減少的比例相同。又稱等比例減少原則。

(二)反需求彈性法則推導：假設有X、Y兩種財貨，X財貨之需求彈性較Y財大，如下圖所示。若政府為了籌措某種財源而對X財與Y財分別課稅。因此稅後之價格將由 P_0 上升至 P_1 ，而稅後X財之均衡量為 OX_0 ，Y財之稅後均衡量為 OY_0 ，此時X財之超額負擔為 $\triangle abE$ ，而Y財之超額負擔財為 $\triangle deE$ 。又根據次佳理論之精神，為了使每一元租稅收入所形成之超額負擔最小化，須滿足下式才可達到福利損失最小。



$$\frac{\text{課徵X財的損失}}{\text{課徵X財的稅收}} = \frac{\text{課徵Y財的損失}}{\text{課徵Y財的稅收}}$$

亦即：

$$\frac{\frac{\Delta abE}{\square P_0 P_1 ab}}{\square P_0 P_1 de} = \frac{\frac{\Delta deE}{\square P_0 P_1 de}}{\square P_0 P_1 de} \Rightarrow \frac{\frac{1}{2} X_0 Q^* \times P_0 P_1}{OX_0 \times P_1 P_0} = \frac{\Delta Q_X}{2Q_X}$$

其中 ΔQ_X 表示 $X_0 Q^*$ ，即課稅使X數量變動的部分，而 $Q_X = OX_0$ 則表示稅後X的數量。同理可得：

$$\frac{\frac{\Delta deE}{\square P_0 P_1 de}}{\square P_0 P_1 de} = \frac{\Delta Q_Y}{2Q_Y}$$

所以Ramsey Rule要求：

$$\frac{\Delta Q_X}{2Q_X} = \frac{\Delta Q_Y}{2Q_Y} \Rightarrow \frac{\Delta Q_X}{Q_X} = \frac{\Delta Q_Y}{Q_Y}$$

又因為：

$$\frac{\Delta Q_X}{Q_X} = \frac{1}{2} e_X t_X = \frac{1}{2} e_Y t_Y = \frac{\Delta Q_Y}{Q_Y}$$

所以：

$$e_X t_X = e_Y t_Y$$

亦即當X財的需求彈性愈大而Y財彈性愈小時，其稅率恰與需求彈性相反。

範題 (2)

do again be careful easy

在雷姆斯 (Ramsey) 租稅課徵法則下，當對多種財貨課稅，如要收取一定稅收，且供給價格彈性相同下，為了減少課稅的福利成本：(A) 需求曲線彈性愈大者應課愈高的稅率 (B) 需求曲線彈性愈小者應課愈高的稅率 (C) 對每一種財貨課徵同樣的稅率 (D) 對必需品課徵較小的稅率。

(91初)

Ans. (B)；

► 本題亦可參考上題之圖形。故根據反需求彈性法則可知，需求彈性愈小者，其稅率應愈高，所以答案為(B)。

範題 3

□do again □be careful □easy

依據雷姆斯法則（Ramsey rule），若X、Y兩財貨交叉彈性為零，稅前的均衡為 $Q_X = 25$ ， $Q_Y = 20$ ，而稅後的均衡 $Q'_X = 20$ ，則稅後均衡的 Q'_Y 應為多少？ (A)15 (B)16 (C)20 (D)25。 (92五等)

Ans: (B)；

⇒ 因為Ramsey Rule要求： $\frac{\Delta Q_X}{Q_X} = \frac{\Delta Q_Y}{Q_Y}$

所以： $\frac{25-20}{25} = \frac{20-Q'_Y}{20}$ ，故 $Q'_Y = 16$ 。本題答案為(B)。

範題 4

□do again □be careful □easy

二種以上財貨之間互為替代品時，則最適的租稅為： (A)複式稅率 (B)單一稅率 (C)複式稅率、單一稅率皆可 (D)極大化低所得準則。

(92普)

Ans: (B)；

⇒ Ramsey Rule指出：

- (一)財貨之間互為替代（課徵一般性稅率）時，採單一稅率。
- (二)財貨之間互為獨立（對特殊財貨課稅）時，採複式稅率。
- (三)需求彈性愈大者，稅率應愈低。
- (四)需求彈性愈小者，稅率應愈高。

⇒ 題型四 反需求彈性法則

範題 1

□do again □be careful □easy

最適租稅理論主張，課徵貨物稅稅率應與其價格需求彈性成： (A)正比 (B)反比 (C)相等 (D)無關。 (92四等)

Ans: (B)；